

## IT-Prozessunterstützung – Auftragsabwicklung

Hier wird die IT-Prozessunterstützung – Auftragsabwicklung im Einsatz bei Kunden beschrieben. Die Dienstleistung besteht aus Überlassung von Hardware, Software und (vereinbar) Übernahme der Prozessdatenverarbeitung. Die Dienstleistung ist durch einen IT-Dienstleistungsvertrag geregelt.

## PC Server System (mit Datenbank)

Bei dieser Dienstleistung wird unser PC Server System mit Datenbank eingesetzt. Die Datenbank speichert die Kundendaten, die Mitarbeiterdaten, die Einsatz- und Leistungsdaten der Mitarbeiter, Bewegung der KFZ durch die Mitarbeiter, sämtliche Debitoren- und Kreditorenrechnungen, den Zahlungsverkehr zwischen Endkunden und Mitarbeiter. Das System wird beim Kunden aufgestellt. Die täglich zu sichernden Daten werden automatisch auf ein Sicherungsband übertragen.

## Prozessdatenbearbeitung

Die Prozessdatenbearbeitung wird mit dem Kunden individuell abgestimmt und im IT-Dienstleistungsvertrag dokumentiert. Wir übernehmen das Datenbankmanagement. Der Kunde selbst übernimmt dann die Bearbeitung folgender Geschäftsprozesse durch eigene Mitarbeiter und wir unterstützen diese Bearbeitung begleitend (auszugsweise Liste):

- Mitarbeiterverwaltung
- Mitarbeiter-Einsatzplanung
- KFZ-Verwaltung
- Zahlungsverkehr (u.a. Bearbeitung der offenen Posten und Honorarauszahlung Mitarbeiter)
- Bankeinzüge (DTAUS) Debitorenforderungen
- Mahnwesen

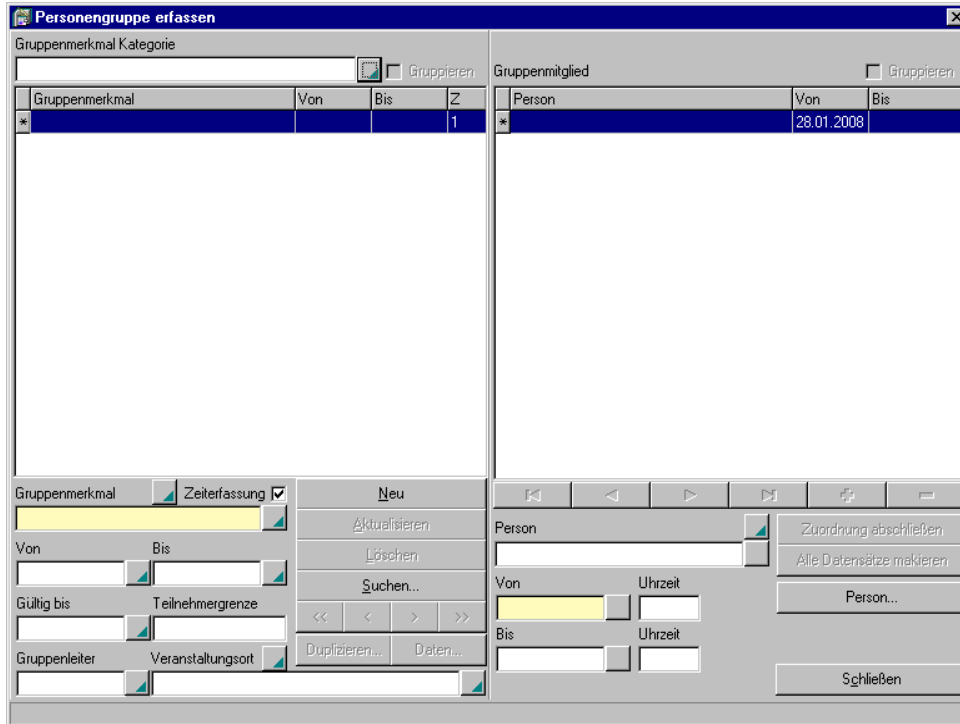
Folgend beschreiben wir die Prozessdatenverarbeitung anhand exemplarischer Themen unter Einsatz unserer Software. Bei dieser Dienstleistung kommen unser Finanz Management System, die Klienten-Auftragsverwaltung, der Ressourcen-Manager und das Report-System zum Einsatz.

## Ressourcen-Manager – Mitarbeiter-Einsatzplanung und KFZ-Verwaltung

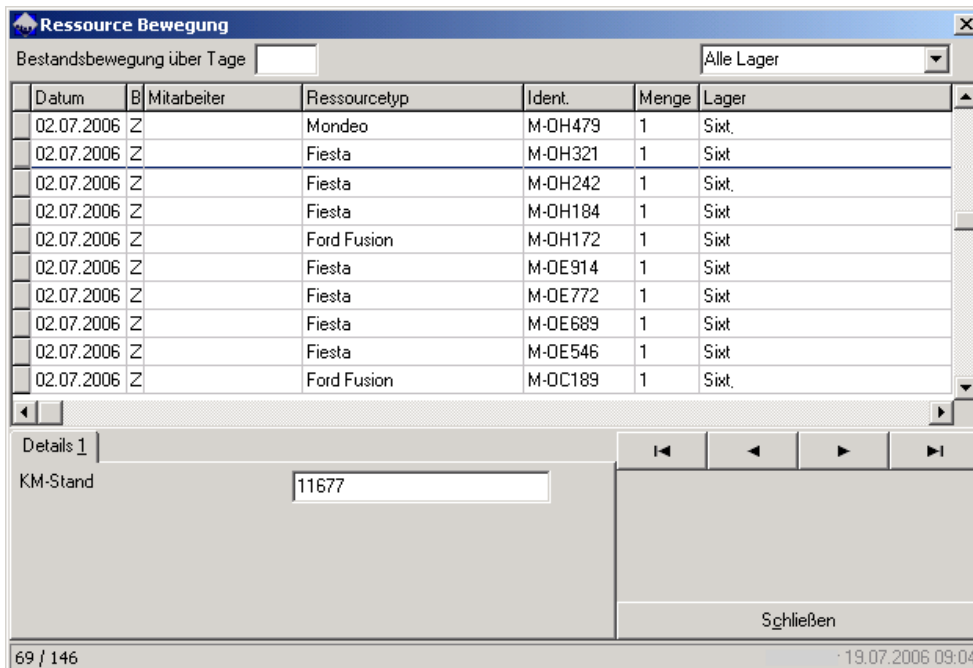
Der Einsatz von Mitarbeitern bei Kunden muss geplant werden. Dabei ist es notwendig, dass der Einsatzort und der Kunde, bei dem der Mitarbeiter zum Einsatz kommen soll, erfasst werden. Außerdem ist es wichtig, dass die Arbeitsteams erfasst sind. Bei den Einsätzen von Mitarbeitern kommt es auch zur Benutzung von KFZ. Durch die Datenverarbeitung ist es möglich, den Einsatz von KFZ an verschiedenen Orten jederzeit transparent zu halten. Die Dialoge auf der nächsten Seite zeigen die Erfassung der Einsatzdaten „Ort“ und „Team“ für die Mitarbeiter sowie das Journal der eingesetzten „KFZ-Ressourcen“.

1/3

Jedes Arbeitsteam ist durch verschiedene Merkmale charakterisiert (Dauer Von, Bis, Gruppenleiter, Ort, usw.). Dies wird im linken Teil des Dialogs festgelegt. Auf der rechten Dialogseite, sind dann die eingesetzten Mitarbeiter eingetragen.



Das unten stehende Bild zeigt den Ausschnitt aller im Unternehmen verfügbaren „KFZ-Ressourcen“. Handelt es sich dabei um Leihautos, so wird, wie im Bild dargestellt, das Lager „Sixt“ angelegt. Sämtliche Bewegungen der KFZ, die dann später gebucht werden, sind lückenlos darstellbar.



## Finanz Management System

Dieses System beinhaltet eine Kreditorenbuchhaltung, die bei dieser Dienstleistung zur Prozessdatenverarbeitung angewandt wird. Die Kreditorendaten (Eingangsrechnungen) werden laufend erfasst oder automatisch generiert, wenn es sich um standardisierte Leistungsvereinbarungen mit Lieferanten handelt. Zu bestimmten Stichtagen werden dann die Zahlungsdaten(-sätze) mittels unten dargestelltem Dialog automatisch erstellt. Vor dem eigentlichen Vorgang kann die Vorschau aufgerufen werden, um abschätzen zu können, welche Gelder zu welchen Zeiten ausbezahlt werden müssen. Mit der Transaktionssumme kann zusätzlich eingeschränkt werden, dass je Massenvorgang die Summe der auszuzahlenden Gelder die eingegebene Transaktionssumme nicht überschreitet (wegen Kontoüberziehung). Die mit diesem Vorgang erstellten Daten können zur sofortigen Ausführung in ein Telebanking-Programm übertragen werden.

